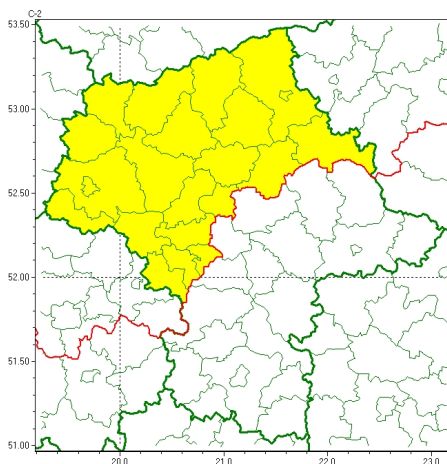




Zasięg ostrzeżeń w województwie

Przymrozki
2024-04-23 12:03



WOJEWÓDZTWO MAZOWIECKIE
OSTRZEŻENIA METEOROLOGICZNE ZBIORCZO NR 91
WYKAZ OBOWIĄZUJĄCYCH OSTRZEŻEŃ
o godz. 12:03 dnia 23.04.2024

Zjawisko/Stopień zagrożenia	Przymrozki/1
Obszar (w nawiasie numer ostrzeżenia dla powiatu)	powiaty: ciechanowski(38), gostyniński(32), grodziski(34), legionowski(35), makowski(43), mławski(36), nowodworski(35), ostrołęcki(41), Ostrołęka(41), ostrowski(43), Płock(32), płocki(32), płoński(33), pruszkowski(35), przasnyski(40), pułtuski(40), sierpecki(30), sochaczewski(33), warszawski zachodni(35), wyszkowski(41), uromiński(31), ygardowski(34)
Ważność	od godz. 21:00 dnia 23.04.2024 do godz. 08:00 dnia 24.04.2024
Prawdopodobieństwo	80%
Przebieg	Prognozowany jest spadek temperatury powietrza do około -2°C , przy gruncie do -4°C .
SMS	IMGW-PIB OSTRZEŻEGA: PRZYMROZKI/1 mazowieckie (22 powiatów) od 21:00/23.04 do 08:00/24.04.2024 temp. min -2 st., przy gruncie -4 st. Dotyczy powiatów: ciechanowski, gostyniński, grodziski, legionowski, makowski, mławski, nowodworski, ostrołęcki, Ostrołęka, ostrowski, Płock, płocki, płoński, pruszkowski, przasnyski, pułtuski, sierpecki, sochaczewski, warszawski zachodni, wyszkowski, uromiński i ygardowski.
RSO	Woj. mazowieckie (22 powiatów), IMGW-PIB wydał ostrzeżenie pierwszego stopnia o przymrozkach
Uwagi	Brak.

Opracowanie niniejsze i jego format, jako przedmiot prawa autorskiego podlega ochronie prawnej, zgodnie z przepisami ustawy z dnia 4 lutego 1994r o prawie autorskim i prawach pokrewnych (dz. U. z 2006 r. Nr 90, poz. 631 z późn. zm.).

Wszelkie dalsze udostępnianie, rozpowszechnianie (przedruk, kopiowanie, wiadomości sms) jest dozwolone wyłącznie w formie dosłownej z bezwzględnym wskazaniem źródła informacji tj. IMGW-PIB.