

# STUDIUM UWARUNKOWAŃ I KIERUNKÓW ZAGOSPODAROWANIA PRZESTRZENNEGO

gminy

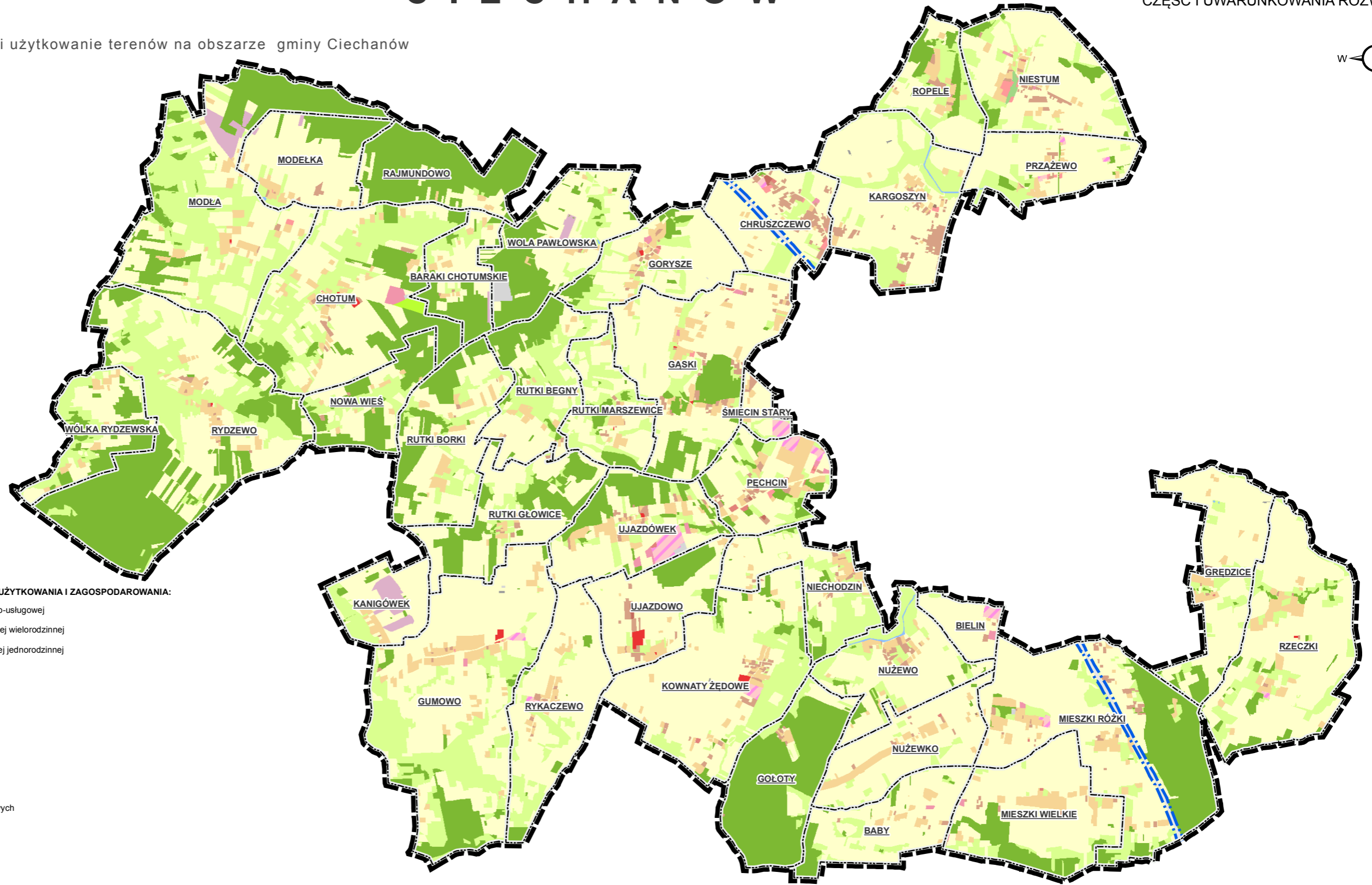
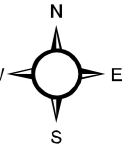
# CIECHANÓW

CZĘŚĆ I UWARUNKOWANIA ROZWOJU

SKALA 1 : 65 000

SCHEMAT NR 1.

Aktualne zagospodarowanie i użytkowanie terenów na obszarze gminy Ciechanów



- GRANICA ADMINISTRACYJNA GMINY
- GRANICA OBRĘBÓW GEODEZYJNYCH
- GRANICA TERENÓW ZAMKNIĘTYCH

**UWARUNKOWANIA WYNIKAJĄCE Z AKTUALNEGO UŻYTKOWANIA I ZAGOSPODAROWANIA:**

- MU - tereny z dominacją zabudowy mieszkaniowo-usługowej
- MW - tereny z dominacją zabudowy mieszkaniowej wielorodzinnej
- MN - tereny z dominacją zabudowy mieszkaniowej jednorodzinnej
- RM - tereny z dominacją zabudowy zagrodowej
- UP - tereny usług publicznych
- UKs - tereny kościołów
- U - tereny usług
- U-UU - tereny usług uciążliwych
- US - tereny usług sportu
- ZP - tereny zieleni publicznej
- AG - tereny z dominacją produkcji i usług uciążliwych
- AGr - tereny z dominacją produkcji rolniczej
- PE - tereny powierzchniowej eksploatacji kopalni
- IT - tereny infrastruktury technicznej
- EW - tereny elektrowni wiatrowych
- R - tereny rolnicze
- Re - tereny z dominacją łąk i pastwisk
- ZL - tereny lasów i zadrzewień
- WS - tereny wód śródlądowych
- KK - tereny kolei