



MIEJSCOWY PLAN ZAGOSPODAROWANIA PRZESTRZENNEGO FRAGMENTU WSI GUMOWO, GMINA CIECHANÓW

RYSUNEK PLANU

0 25 50 100 m SKALA 1:1000



OBOWIĄZUJĄCE USTALENIA PLANU

OZNACZENIA LINIOWE

- granicza obszaru objętego planem
- linia rozgraniczająca tereny o różnym przeznaczeniu lub różnych zasadach zagospodarowania
- nieprzekraczalna linia zabudowy
- zwymerowane odległości mierzone w metrach

PRZEZNACZENIE TERENÓW

- PU - teren obiektów produkcyjnych, składów, magazynów, usług

ELEMENTY INFRASTRUKTURY TECHNICZNEJ

- pas technologiczny napowietrznej linii elektroenergetycznej 15 kV

ELEMENTY INFORMACYJNE PLANU

ELEMENTY INFRASTRUKTURY TECHNICZNEJ

- istniejąca napowietrzna linia elektroenergetyczna 15 kV
- istniejąca stacja transformatorowa 15/04 kV

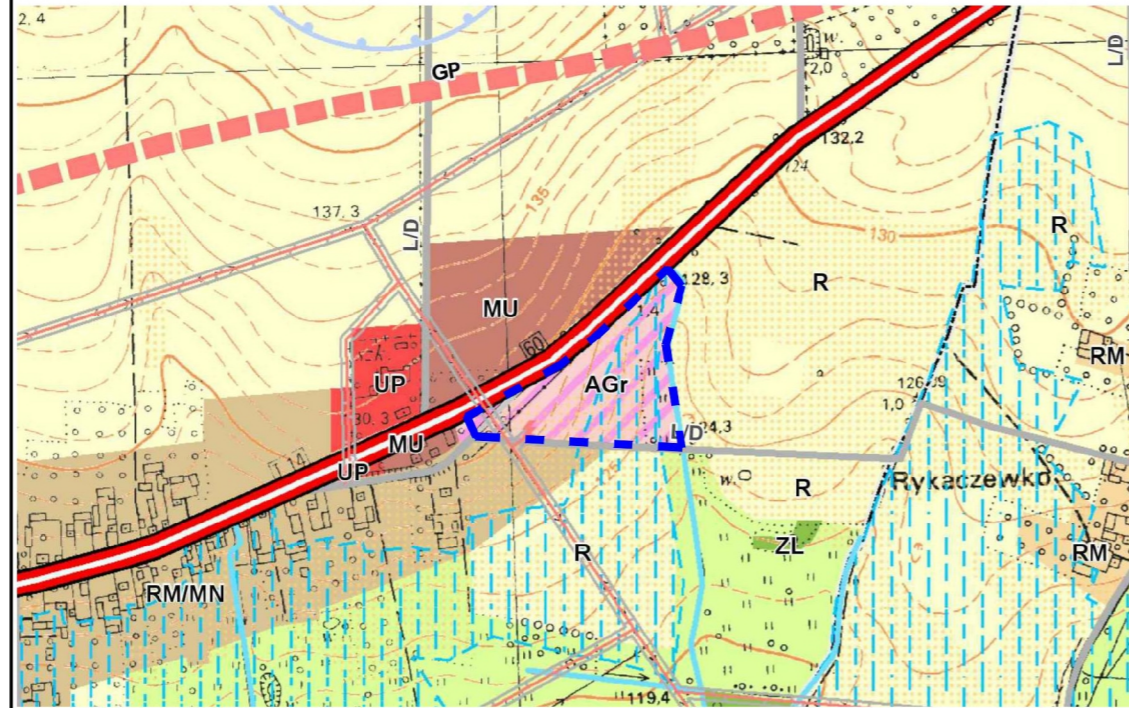
ELEMENTY KOMUNIKACJI

- linia rozgraniczająca drogi poza obszarem objętym planem

ELEMENTY ŚRODOWISKA PRZYRODNICZEGO

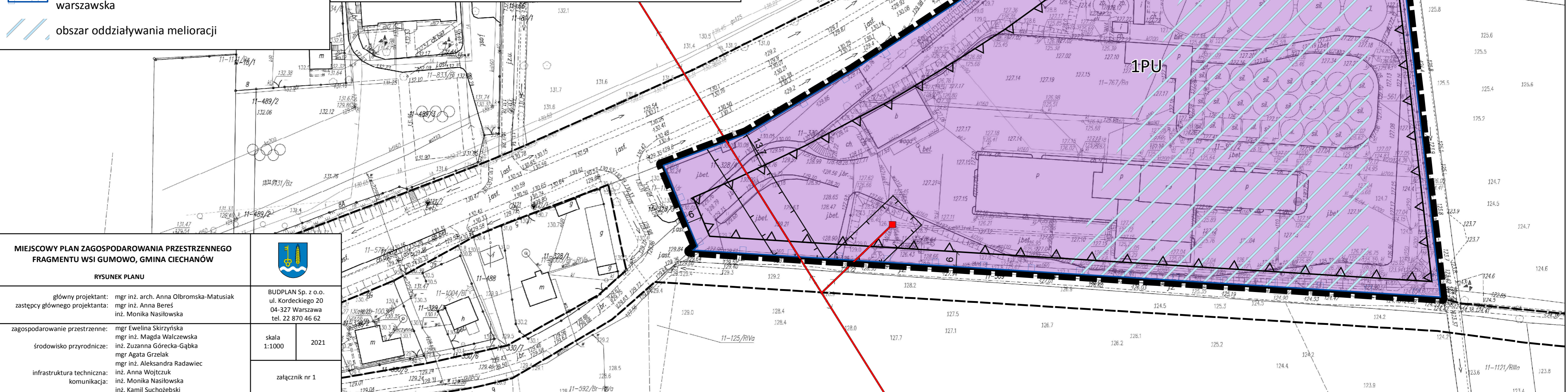
- obszar objęty planem w zasięgu Głównego Zbiornika Wód Podziemnych nr 215 Subniecka warszawska
- obszar oddziaływania melioracji

WYRYS ZE STUDIUM UWARUNKOWAŃ I KIERUNKÓW ZAGOSPODAROWANIA GMINY CIECHANÓW



- GRANICA OBSZARU OBJĘTEGO PLANEM
- GRANICA OBRĘBÓW GEODEZYJNYCH
- URZĄDZENIA MELIORACJI WODNYCH:
 - szczegółowych - rów
 - obszar oddziaływania melioracji
- OBSZARY OBJĘTE OCHRONĄ NA MOCY USTAWY O OCHRONIE GRUNTÓW ROLNYCH I LEŚNYCH:
 - grunty rolne wysokich klas bonitacyjnych II-III
- KIERUNKI ZMIAN W PRZEZNACZENIU TERENÓW
 - RM/MN - tereny zabudowy zagrodowej (lub zabudowy mieszkaniowej jednorodzinnej z dopuszczeniem usług)
 - RM - tereny zabudowy zagrodowej
 - MU - tereny zabudowy mieszkaniowo-usługowej
 - UP - tereny zabudowy usług publicznych
 - AGr - tereny aktywności gospodarczej, w tym zabudowy produkcyjnej o charakterze rolniczym
 - ZL - tereny lasów i dolesień
 - R - tereny rolne
 - Re - tereny rolne z wysokim udziałem trwałych użytków zielonych
- KIERUNKI ROZWOJU SYSTEMÓW KOMUNIKACJI I INFRASTRUKTURY TECHNICZNEJ:
 - DROGA KRAJOWA KLASY GŁÓWNEJ RUCHU PRZYSPIESZONEGO (GP)
 - DROGA GMINNA KLASY LOKALNEJ LUB DOJAZDOWEJ (LD)
 - WĄŻNE DROGI WEWNĘTRZNE BEZ OZNACZENIA LITEROWEGO
 - projektowana obwodnica miasta Ciechanowa oraz miejscowości Gumowo w ciągu DK 60 klasy drogi publicznej ruchu przyspieszonego (GP)
- GŁÓWNE OBIEKTY INFRASTRUKTURY TECHNICZNEJ:
 - trafostacje 15/0,4 kV
 - istniejąca linia elektroenergetyczna 15kV wraz ze strefą techniczną
 - strefa techniczna od linii elektroenergetycznych
- STREFY OCHRONNE I POTENCJALNYCH UCIAŻLIWOŚCI:
 - strefa ponadnormatywnego oddziaływania turbin wiatrowych - izofona 45 dB w porze nocnej od istniejących elektrowni wiatrowych

ZAŁĄCZNIK NR 1
DO UCHWAŁY NR XXIX/173/21
RADY GMINY CIECHANÓW
Z DNIA 31 MARCA 2021 R.



MIEJSCOWY PLAN ZAGOSPODAROWANIA PRZESTRZENNEGO FRAGMENTU WSI GUMOWO, GMINA CIECHANÓW			
RYSUNEK PLANU		BUDPLAN Sp. z o.o. ul. Kordeckiego 20 04-327 Warszawa tel. 22 870 46 62	
główny projektant: zastępcy głównego projektanta:	mgr inż. arch. Anna Olbromska-Matusiak mgr inż. Anna Beres inż. Monika Nasilowska	skala 1:1000	2021
zagospodarowanie przestrzenne: środowisko przyrodnicze:	mgr Ewelina Skirzyńska mgr inż. Magda Walczewska inż. Zuzanna Górecka-Gąbka mgr Agata Grzelak mgr inż. Aleksandra Radawiec	załącznik nr 1	
infrastruktura techniczna: komunikacja:	inż. Anna Wojtczuk inż. Monika Nasilowska inż. Kamil Suchozębki		