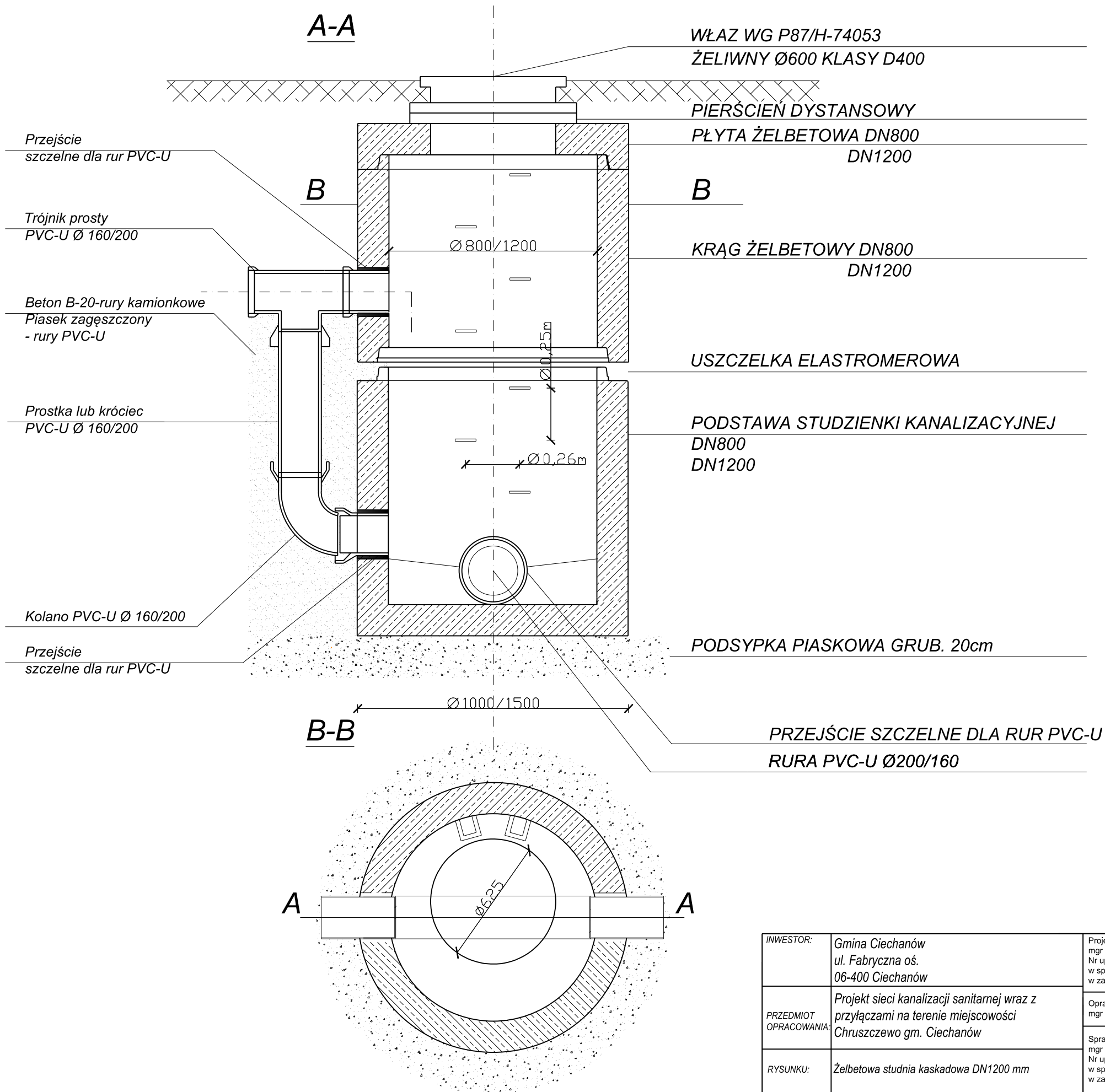


Żelbetowa studnia kaskadowa DN1200 mm



INWESTOR:	Gmina Ciechanów ul. Fabryczna oś. 06-400 Ciechanów	Projektant: mgr inż. Juliusz Marek Pietrzak Nr uprawnień: Cie 4/81 w specjalności instalacyjno - inżynieryjnej w zakresie sieci i instalacji sanitarnych	DATA OPRACOWANIA:
PRZEDMIOT OPRACOWANIA:	Projekt sieci kanalizacji sanitarnej wraz z przyłączami na terenie miejscowości Chruszczewo gm. Ciechanów	Opracowujący: mgr inż. Paweł Milewski	SKALA: -
RYSUNKU:	Żelbetowa studnia kaskadowa DN1200 mm	Sprawdzający: mgr inż. Mariusz Wilkowski Nr uprawnień: MAZ/0425/POOS/12 w specjalności instalacyjno - inżynieryjnej w zakresie sieci i instalacji sanitarnych	NUMER RYSUNKU: 04 02