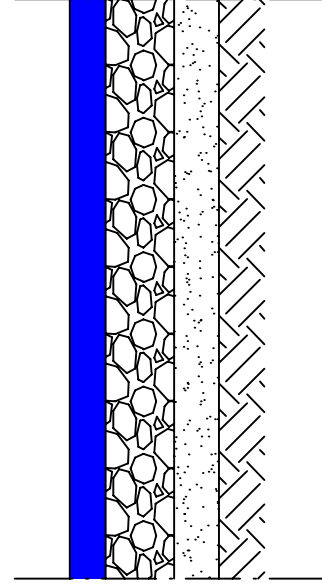


Granica pasa drogowego

Granica pasa drogowego

przepust z rur PP $\varnothing 30$
dł. wg. zestawienia



Warstwa scieralna z AC 11S gr. 5cm

Podbudowa z kruszywa łamanego 0/31,5 gr. 10 cm

Warstwa odsączająca z piasku gr. 10 cm

Fima Projektowo Usługowa "PROBUD"
 ul. Słazca 97, 09-200 Sierpc
 NIP 776-145-56-11 tel. 502-216-713

Nazwa i adres obiektu
REMONT (MODERNIZACJA) DRÓGI GMINNEJ NR 120270W W MIEJSCOWOŚCI GAŚKI

Data opracowania
 kwiecień 2014
 Rys. 4
 Skala 1:50

ZGŁOSZENIE ROBÓT

Temat:
Konstrukcja zjazdu

L.p.	Nazwisko i Imię	Stanowisko	Podpis
1	Michał Pakieła	Projektant	
2			