

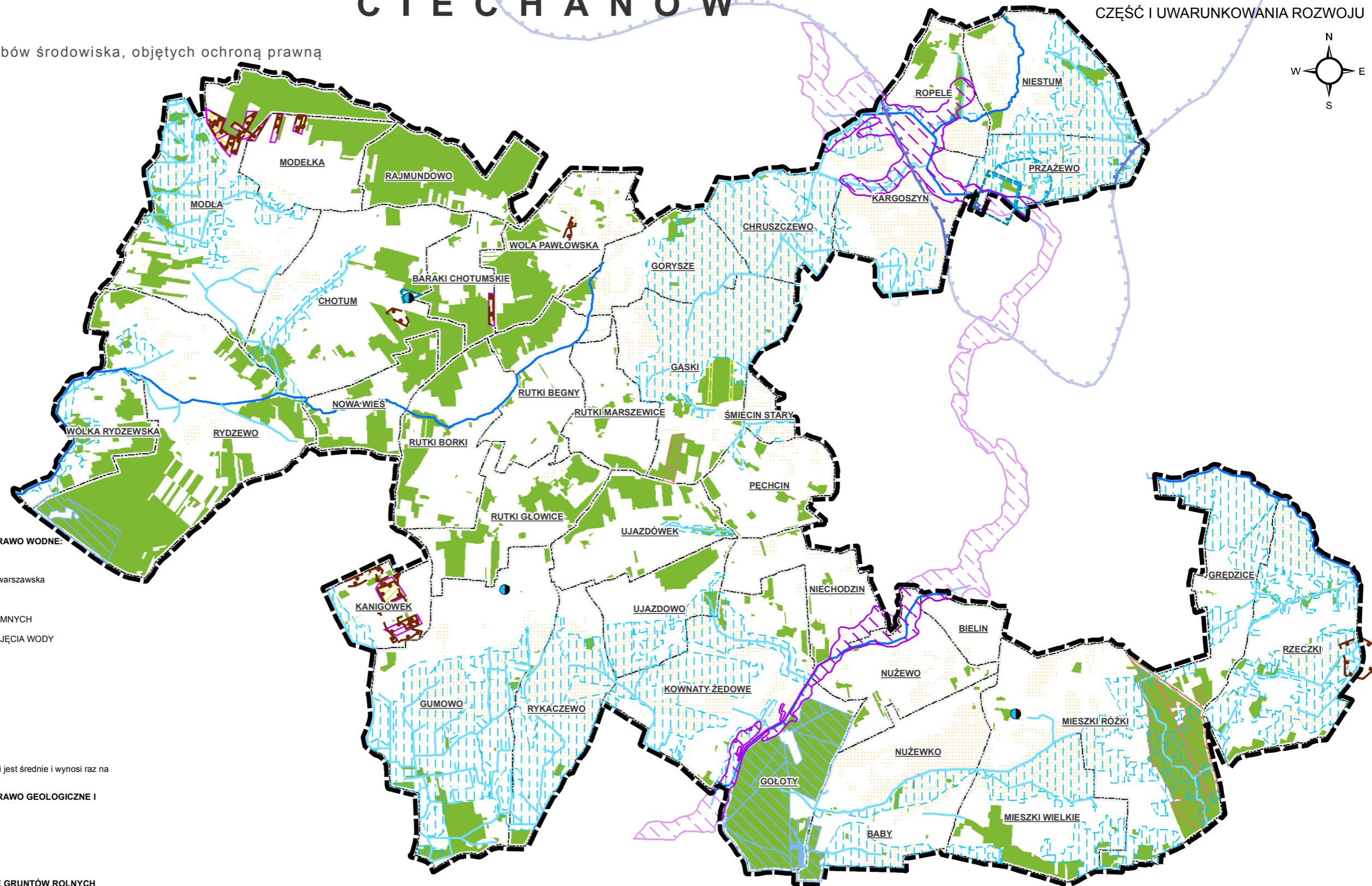
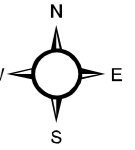
# STUDIUM UWARUNKOWAŃ I KIERUNKÓW ZAGOSPODAROWANIA PRZESTRZENNEGO gminy **CIECHANÓW**

SKALA 1 : 65 000

SCHEMAT NR 5.

Rozmieszczenie abiotycznych zasobów środowiska, objętych ochroną prawną

CZĘŚĆ I UWARUNKOWANIA ROZWOJU



- GRANICA ADMINISTRACYJNA GMINY
- GRANICA OBREBÓW GEODEZYJNYCH
- OBSZARY I OBIEKTY OBJĘTE OCHRONĄ NA MOCY USTAWY PRAWO WODNE:**
- GRANICA GZWP nr 219 - Górna Łydynia  
ponadto cała gmina leży w zasięgu GZWP nr 215 Subniecka warszawska
- ujęcie wody
- STREFA OCHRONY BEZPOŚREDNIEJ UJĘĆ WÓD PODZIEMNYCH
- PROPONOWANY OBSZAR OCHRONY BEZPOŚREDNIEJ UJĘCIA WODY
- URZĄDZENIA MELIORACJI WODNYCH:**
- obszar oddziaływania melioracji
- szczegółowych - ciek naturalny
- szczegółowych - rów
- OBSZARY SZCZEGÓLNEGO ZAGROŻENIA POWODZIĄ:**
- 1) **OBSZARY SZCZEGÓLNEGO ZAGROŻENIA POWODZIĄ:**
- obszary na których prawdopodobieństwo wystąpienia powodzi jest średnie i wynosi raz na 100 lat (Q=1%)
- OBSZARY I OBIEKTY OBJĘTE OCHRONĄ NA MOCY USTAWY PRAWO GEOLOGICZNE I GÓRNICZE:**
- granica udokumentowanych złóż kopalin
- granica aktualnych terenów górniczych
- granica aktualnych obszarów górniczych
- OBSZARY OBJĘTE OCHRONĄ NA MOCY USTAWY O OCHRONIE GRUNTÓW ROLNYCH I LEŚNYCH:**
- grunty rolne wysokich klas bonitacyjnych II-III
- OBSZARY OBJĘTE OCHRONĄ NA MOCY USTAWY O LASACH:**
- lasy glebochronne
- lasy ochronne miast
- lasy wodochronne
- lasy