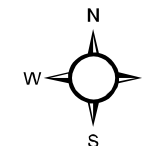


STUDIUM UWARUNKWAŃ I KIERUNKÓW ZAGOSPODAROWANIA PRZESTRZENNEGO gminy **CIECHANÓW**

SKALA 1 : 65 000

SCHEMAT NR 2.
Rozmieszczenie obszarów objętych obowiązującymi mpzp oraz obiektów dla których wydano decyzję o warunkach zabudowy wraz ze zgeneralizowanym przedmiotem ich ustaleń

CZĘŚĆ I UWARUNKOWANIA ROZWOJU



- GRANICA ADMINISTRACYJNA GMINY
- GRANICA OBREBÓW GEODEZYJNYCH
- UWARUNKOWANIA WYNIKAJĄCE Z OBOWIĄZUJĄCYCH DOKUMENTÓW PLANISTYCZNYCH SPORZĄDZANYCH NA POZIOMIE GMINY:**
- CAŁY OBSZAR GMINY W GRANICACH ADMINISTRACYJNYCH POSIADA STUDIUM UWARUNKWAŃ I KIERUNKÓW ZAGOSPODAROWANIA PRZESTRZENNEGO GMINY CIECHANÓW, PRZYJĘTE UCHWAŁĄ NR IV/192/11 RADY GMINY CIECHANÓW Z DNIA 28 STYCZNIA 2011 R., ZMIENIONE UCHWAŁĄ NR XXXIX/257/14 RADY GMINY CIECHANÓW Z DNIA 13 LISTOPADA 2014 R.
- GRANICA OBSZARÓW W GRANICACH KTÓRYCH OBOWIĄZUJĄ USTALENIA MIEJSCOWYCH PLANÓW ZAGOSPODAROWANIA PRZESTRZENNEGO

PRZEZNACZENIE TERENÓW WG. OBOWIĄZUJĄCYCH MPZP:

- Zgeneralizowane przeznaczenie
- MN- teren zabudowy jednorodzinnej
 - MU- teren zabudowy mieszkaniowo - usługowej
 - ML- teren zabudowy letniskowej
 - U- teren zabudowy usługowej
 - UU- teren zabudowy usługowej z dopuszczeniem usług uciążliwych
 - UP - tereny usług publicznych
 - US- teren rekreacji i sportu
 - P - teren zabudowy produkcyjnej, składów i magazynów
 - PE - teren powierzchniowej eksploatacji
 - IT - teren infrastruktury technicznej
 - K - teren komunikacyjne
 - X- teren pozostawiony w użytkowaniu
 - R - teren rolniczy
 - ZL - teren łąk i pastwisk
 - ZL - teren lasów
 - Z - teren pod zalesienia
 - ZI - teren zieleni izolacyjnej

PRZEDMIOT DECYZJI O WARUNKACH ZABUDOWY (lata 2010 - 2017):

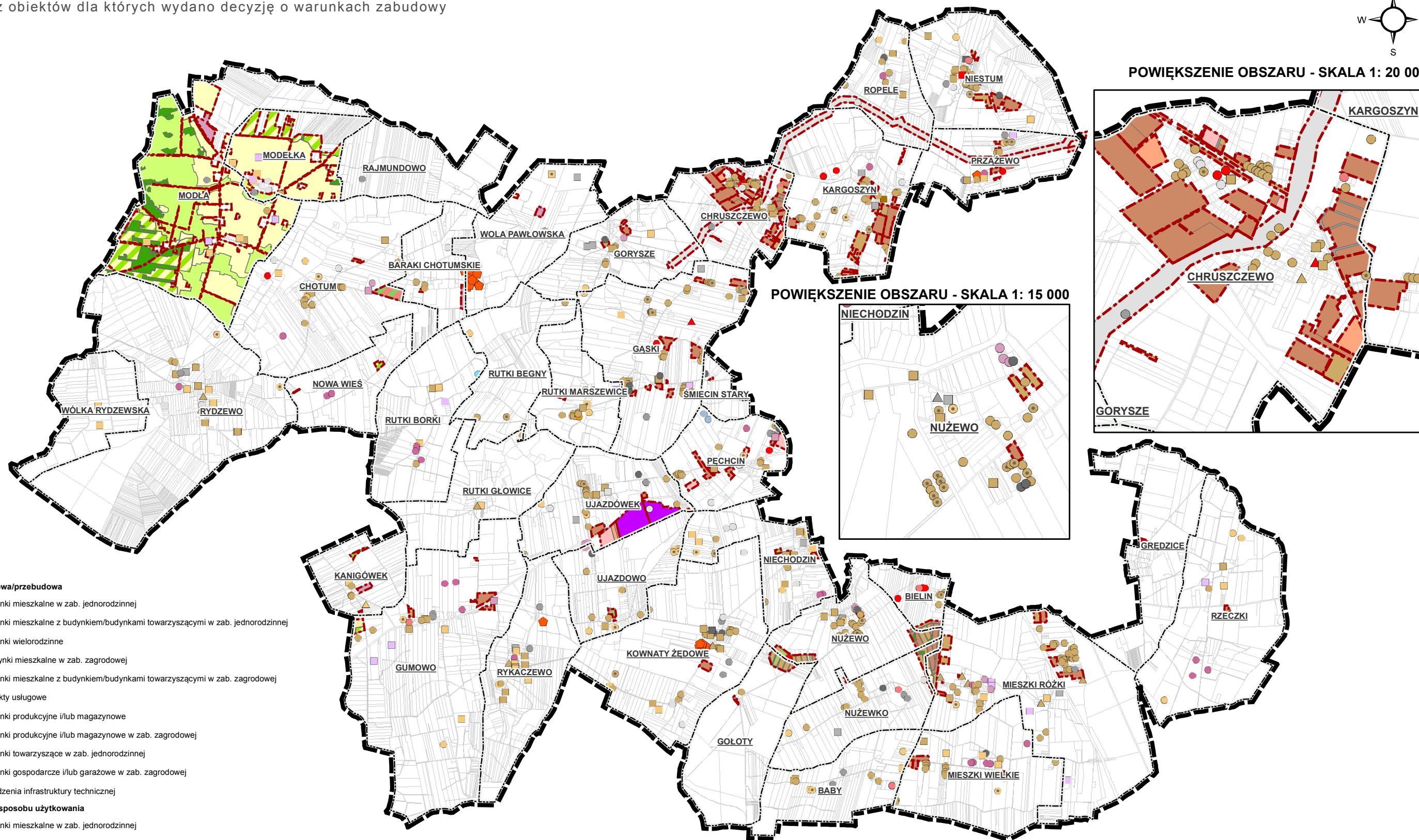
- Kategoria - budowa**
- budynek/budynki mieszkalne w zab. jednorodzinnej
 - budynek/budynki mieszkalne z budynkiem/budynkami towarzyszącymi w zab. jednorodzinnej
 - budynek/budynki mieszkalne w zab. zagrodowej
 - budynek/budynki mieszkalne z budynkiem/budynkami towarzyszącymi w zab. zagrodowej
 - budynek/budynki mieszkalne o funkcji letniskowej w zab. jednorodzinnej
 - budynek/budynki mieszkalno-usługowe w zab. jednorodzinnej
 - budynki i obiekty usługowe
 - budynek/budynki produkcyjne i/lub magazynowe
 - budynek/budynki produkcyjne i/lub magazynowe w zab. zagrodowej
 - budynek/budynki towarzyszące w zab. jednorodzinnej
 - budynek/budynki towarzyszące w zab. zagrodowej
 - obiekty i urządzenia infrastruktury technicznej
 - elektrownia słoneczna i infrastruktura towarzysząca w zab. przemysłowej
 - staw ziemny do celów rolniczych

Kategoria - rozbudowa/przebudowa

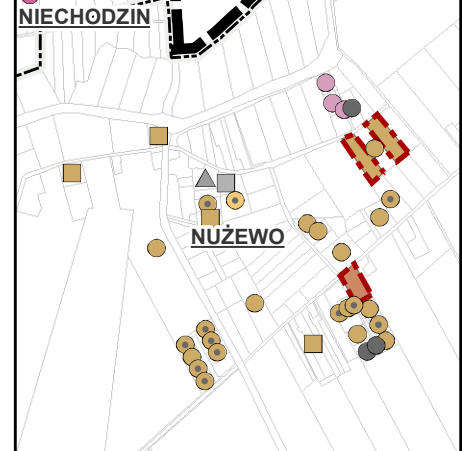
- budynek/budynki mieszkalne w zab. jednorodzinnej
- budynek/budynki mieszkalne z budynkiem/budynkami towarzyszącymi w zab. jednorodzinnej
- budynek/budynki wielorodzinne
- budynek/budynki mieszkalne w zab. zagrodowej
- budynek/budynki mieszkalne z budynkiem/budynkami towarzyszącymi w zab. zagrodowej
- budynki i obiekty usługowe
- budynek/budynki produkcyjne i/lub magazynowe
- budynek/budynki produkcyjne i/lub magazynowe w zab. zagrodowej
- budynek/budynki towarzyszące w zab. jednorodzinnej
- budynek/budynki gospodarcze i/lub garażowe w zab. zagrodowej
- obiekty i urządzenia infrastruktury technicznej

Kategoria - zmiana sposobu użytkowania

- budynek/budynki mieszkalne w zab. jednorodzinnej
- budynek/budynki mieszkalne w zab. zagrodowej
- budynki i obiekty usługowe
- budynek/budynki towarzyszące w zab. zagrodowej
- decyzje o ustaleniu lokalizacji inwestycji celu publicznego



POWIĘKSZENIE OBSZARU - SKALA 1: 15 000



POWIĘKSZENIE OBSZARU - SKALA 1: 20 000

