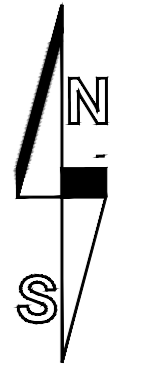
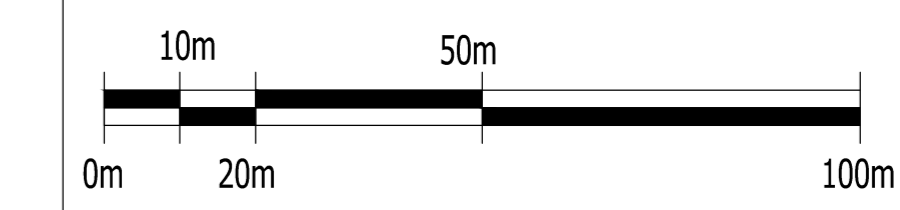


**miejskowy plan zagospodarowania  
przestrzennego wsi Ujazdówek**

Załącznik graficzny nr 1  
do uchwały nr  
Rady Gminy Ciechanów  
z dnia

SKALA 1:1000



rok 2017

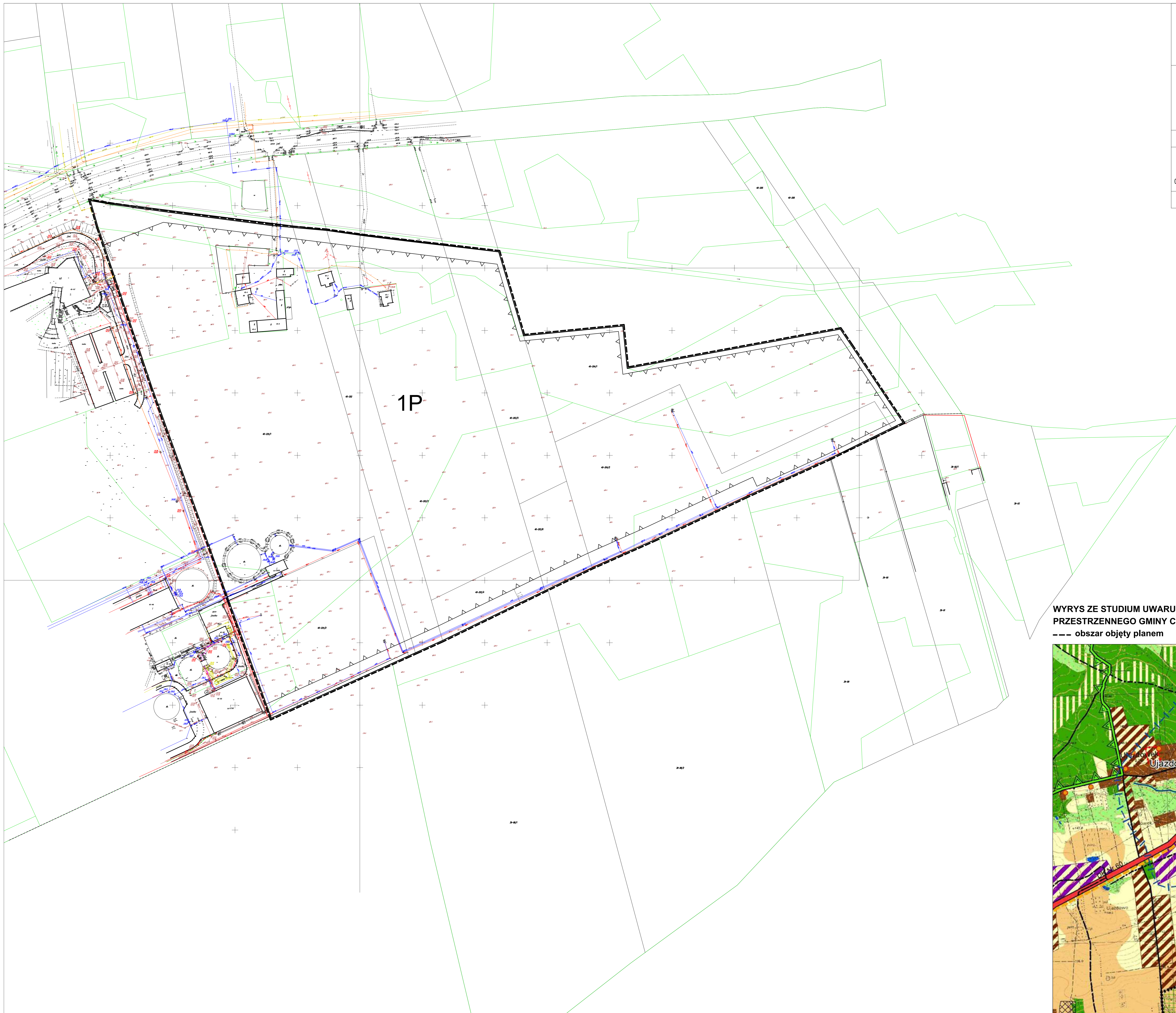
plan miejscowy sporządzony został w skali 1:1000 z wykorzystaniem cyfrowej mapy zasadniczej będącej w zasobach zgromadzonych w państwowym zasobie geodezyjnym i kartograficznym w Powiatym Ośrodku Dokumentacji Geodezyjno-Kartograficznej Starostwa Powiatowego w Ciechanowie

OZNACZENIA GRAFICZNE BĘDĄCE USTALENIAMI PLANU:

- granica obszaru objętego planem
- linie rozgraniczające tereny o różnym przeznaczeniu lub różnych zasadach zagospodarowania
- nieprzekraczalne linie zabudowy
- 22 — wymiarowanie

oznaczenia literowe wraz z numerami wyróżniającymi poszczególne tereny:

- 1P teren obiektów produkcyjnych, składów i magazynów



**WYRYS ZE STUDIUM UWARUNKOWAŃ I KIERUNKÓW ZAGOSPODAROWANIA  
PRZESTRZENNEGO GMINY CIECHANÓW**  
--- obszar objęty planem

